

### M3.3

### M3.4



### Opis rozwiązań

► **2x SZAFKA NOCNA M3.3** front frezowany, wykonany z płyty meblowej LAKIER MAT NCS S25002-Y20R + POWŁOKA ANTYFINGER. Pozostała część wykonana z płyty meblowej EGGER DĄB CASELLA NATURALNY JASNY H1367 ST40. Posiada szufladę otwieraną za pomocą uchwyty. Szafki wyposażone w zawiasy i prowadnice firmy BLUM z funkcją cichego domykania.

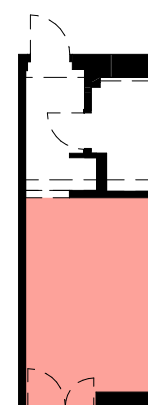
► **PŁYTA Z GRAFIKA M3.4** płyta PCV o grubości ok. 1-2 cm z wydrukiem laminowanym, grafika nr ISTOCK 1540612462, naklejona na ścianę, od góry posiada zaokrąglenia R=120.

## UWAGA

► Ostateczny dobór materiałów kolorystyki oraz komponentów należy skonsultować z inwestorem.

► Podane wymiary mają charakter orientacyjny, przed rozpoczęciem prac należy wykonać obmiar powykonawczy prac budowlanych

- Wizualizacje zawarte w projekcie mają charakter orientacyjny ukazujący dobór materiałów i ogólną koncepcję proj. wnetrz.



Temat rysunku:	SCHEMAT MEBLI - SYPIALNIA / POKÓJ DZIENNY M3.3 M3.4		Skala: 1:20	Nr rys. 16
Tytuł:	PROJEKT ARANŻACJI APARTAMENTU 116 - ZAKOPANE		Data: IV.2025	
Inwestor:	POLSKIE TATRY S.A.			
Stadium:	PROJEKT ARANŻACJI WNĘTRZ			
Branża:	ARCHITEKTURA		PRACOWNIA PROJEKTOWA NIESZABLONOWE STUDIO 34-400 Nowy Targ oś. Gazdy 15, tel. 507061166, 784043816	
Główny projektant:	Mgr inż. arch. Barbara Radoszek - Zakrzyńska inż. arch. Sabina Dyrda Mgr inż. arch. Karolina Borkowska			